




# Transmissionsküvetten

## Beheizbare Flüssigkeitsküvetten

- **Für Beheizung oder Kühlung designed**  
Edelstahlküvetten, geeignet für Beheizung/Kühlung von 250 bis -70 °C. Bei Bedarf kann ein zusätzliches Messthermoelement (nicht im Lieferumfang enthalten) eingebaut werden.
- **Durchfluss oder statisch**  
Statische Küvetten werden mit einem Luer-Anschluss für die einfache Probeninjektion geliefert. Durchflusszellen sind mit 1/16-Zoll-Swagelok-Anschlüssen für den Einsatz mit Probenpumpensystemen ausgestattet.
- **Auswahl an Weglängen**  
0.006 – 1.0 mm
- **Umfangreiche Auswahl an Fenstermaterialien**  
Die Auswahl an Fenstern deckt Spektralbereiche vom UV- bis zum nahem und mittleren IR-Bereich ab.
- **Zerlegbare Fenster**  
Die Fenster und Abstandhalter lassen sich zur Reinigung oder zum Austausch abnehmen.

Leitfaden zum Flüssigkeitsvolumen in Zellen	
Ungefähres Zellvolumen für die Abstandshalter:	
0.006 mm:	1.60 µl
0.025 mm:	6.80 µl
0.10 mm:	27.00 µl
0.50 mm:	135.0 µl
0.012 mm:	3.25 µl
0.05 mm:	13.50 µl
0.20 mm:	54.00 µl

1. Zellenkonfiguration auswählen			
			
Durchflussbedingungen	Statisch	Durchfluss	Durchfluss
Anschlüsse	Luer Adapter	1/16 inch Leitung mit Swagelok Anschluss	1/16 inch Swagelok Anschluss
2. Überprüfung der Kompatibilität mit Halterungen			
Zellhalter (Raumtemperatur)	Ja	Ja	Ja
Wasserheizmantel	Ja	Ja	Ja
Elektrischer Heizmantel	Ja	Ja	Ja
VT-Zellhalter	Ja	Ja*	Nein
*Für die Verwendung mit dem VT-Zellhalter sind Durchfluss-Leitungen nötig (Art.-Nr. 320080).			
3. Wählen Sie das Fenstermaterial (Artikelnummer siehe unten)			
NaCl	320510	320590	320580
KBr	320511	320591	320581
CaF <sub>2</sub>	320512	320592	320582
BaF <sub>2</sub>	320513	320593	320583
ZnSe	320519	320594	320586
UV Quartz	320529	Nicht verfügbar	320588
4. Weglänge auswählen: Material / mm			
Mylar	0.006 / 0.012 / 0.025		
PTFE	0.05 / 0.1 / 0.2 / 0.5 / 1.0 / 10		
Es sind Ersatzfenster und Abstandhalter erhältlich. Bitte kontaktieren Sie uns für weitere Informationen.			

# Transmissionsküvetten

## Heizbare Feststoffküvetten

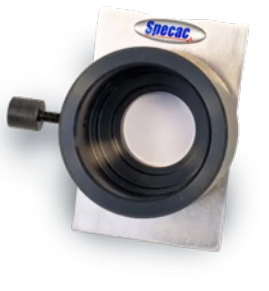
- Für Beheizung oder Kühlung designed**  
 Edelstahlküvetten, geeignet für das Heizen/Kühlen von 250 bis -190 °C. Bei Bedarf kann ein zusätzliches Mess-Thermoelement (nicht im Lieferumfang enthalten) eingebaut werden.
- Variable Aperturgröße**  
 Proben mit einem Durchmesser von 12 bis 30 mm und einer Dicke von bis zu 8 mm. Die Größe lässt sich mithilfe von Proben-Druckplatten variieren. Mit elektrischem Heizmantel: Durchmesser von 12 bis 28 mm, Dicke von bis zu 3 mm.



Heizbare Feststoffküvette

1. Zellenkonfiguration auswählen		
Durchflussbedingungen	Statisch	Statisch
Fenster Konfiguration	Keine	Keine
Aperture in mm (Probendurchmesser)	10 (12-28)	10 (12-17) 15 (17-22) 20 (22-30)
Max. Probengröße in mm	3	8
2. Überprüfung der Kompatibilität mit Halterungen		
VT-Zellhalter	Nein	Ja
Elektrischer Heizmantel	Ja	Nein
Wasserheizmantel	Ja	Ja
Zellhalter (Raumtemperatur)	Ja	Ja
Artikelnummer		
	320600	320610

## Zellenhalter



### Zellhalter (Raumtemperatur)

Standard 3"x2"-Zellhalterung. Kompatibel mit der Auswahl an beheizbaren Zellen.

Art.-Nr.: 320740



### Elektrischer Heizmantel

Beheizbarer Zellhalter für Analysen bei Umgebungstemperatur bis zu 250 °C.

Inklusive Temperaturregler (PC-Anbindung optional erhältlich).

Die für die thermostatische Regelung erforderliche Wasserkühlung wirkt als Wärmeisolator und verhindert die Wärmeübertragung auf das Spektrometer über die standardmäßige 3"x2"-Zoll-Halterung.

Art.-Nr.: 320730



### Wasserheizmantel

Beheizbarer Probenhalter für Analysen bei Umgebungstemperatur bis zu 90 °C unter Verwendung eines zirkulierenden Mediums zur Beheizung. Die Temperaturregelung des Probenhalters erfolgt über dieses Thermo-System.

Art.-Nr.: 320710

# Transmissionsküvetten

## Zellhalter mit variabler Temperatur (VT)

Der Zellenhalter mit variabler Temperatur ist das ideale Zubehör für die Transmissionsuntersuchung von flüssigen oder festen Proben über einen breiten Temperaturbereich.

Die Zelle besteht aus einem Vakuummantel, der eine Baugruppe aus Kühlmittel-Dewar und Zellenhalter enthält, sowie einem Heizblock, der die entsprechende Zelle aufnimmt und eine variable Temperatur im Bereich von -190 °C bis 250 °C ermöglicht.

Der Küvettenhalter ist standardmäßig mit NaCl-Fenstern ausgestattet, es sind jedoch auch verschiedene andere Materialien für UV-, Vis-, NIR- und Infrarot-Durchlassfenster erhältlich. Dieser Durchlassküvettenhalter ist für die Verwendung mit den Advanced Liquid- oder Solid-Durchlassküvetten von Specac ausgelegt. Der Küvettenhalter wird entweder über die 3, x 2"-Schiebehalterung oder mit einer Benchmark™-Grundplatte in das Probenfach eines optischen Spektrometers eingesetzt.

Bitte beachten Sie, dass für dieses Zubehör eine geeignete Messzelle erforderlich ist und dass bei der Verwendung der Temperaturbereich dieser Transmissionszelle zu berücksichtigen ist.

Die für die VT-Zelle verfügbaren Flüssigkeitszellen (siehe Tabelle auf Seite 1) können auf -70 °C gekühlt werden. Die Feststoffzelle (siehe Tabelle auf Seite 2) hält Temperaturen von bis zu -190 °C stand.



Aufbau VT-Zellhalter

Kompatible Küvetten	
320610	Feststoffzelle (-190 to 250 °C) (siehe Seite 2 für Details)
320510 / 320511 320512 / 320513 320519 / 320529	Flüssigkeitszellen (statisch) (-70 to 250 °C) (siehe Seite 1 für Details)
320590 / 320591 320592 / 320593 320594	Flüssigkeitszellen (Druckfluss) in Kombination mit dem VT Zellenhalter Kit (-70 to 250 °C) (siehe Seite 1 für Details)



VT Zellenhalter

## Zellenhalter mit variabler Temperatur (VT) und vier Anschlüssen

Dieser Zellenhalter mit variabler Temperatur ist eine Vierfach-Ausführung des standardmäßigen Küvettenhalters mit variabler Temperatur und für Quarzglasküvetten mit einer Weglänge von bis zu 10 mm ausgelegt. Dieser Zellenhalter ist für die Raman-, Fluoreszenz- und UV-Spektroskopie von Flüssigkeitsproben vorgesehen.

Die Ausführung mit vier Anschlüssen ermöglicht die Erfassung der (gestreuten) Strahlung sowohl in einem Winkel von 90° zur einfallenden Strahlung als auch in einem Winkel von 180°, wie bei einer Standardkonfiguration gemessen.

Diese Version des VT-Zellenhalters ist standardmäßig mit zwei Fenstern aus UV-beständigem Quarzglas für zwei der Zellenhalterfenster ausgestattet; die beiden anderen Fensteröffnungen sind mit Blindfenstern (aus Metall) versehen.

Bestellinformation	
321525	VT Zellenhalter mit Temperaturregler und NaCl-Fenstern inkl. Grundplatte für Ihr Spektrometer
321530	VT Zellenhalter mit vier Anschlüssen mit Temperaturregler und Fenstern aus Quarzglas inkl. Grundplatte für Ihr Spektrometer
320080	VT Zellenhalter Kit
Externe Fenster für den VT Zellenhalter	
320800	NaCl Fensterpaar
320801	KBr Fensterpaar
320802	CaF <sub>2</sub> Fensterpaar
320803	BaF <sub>2</sub> Fensterpaar
320896	ZnSe Fensterpaar
320898	Fused Silica UV Fensterpaar